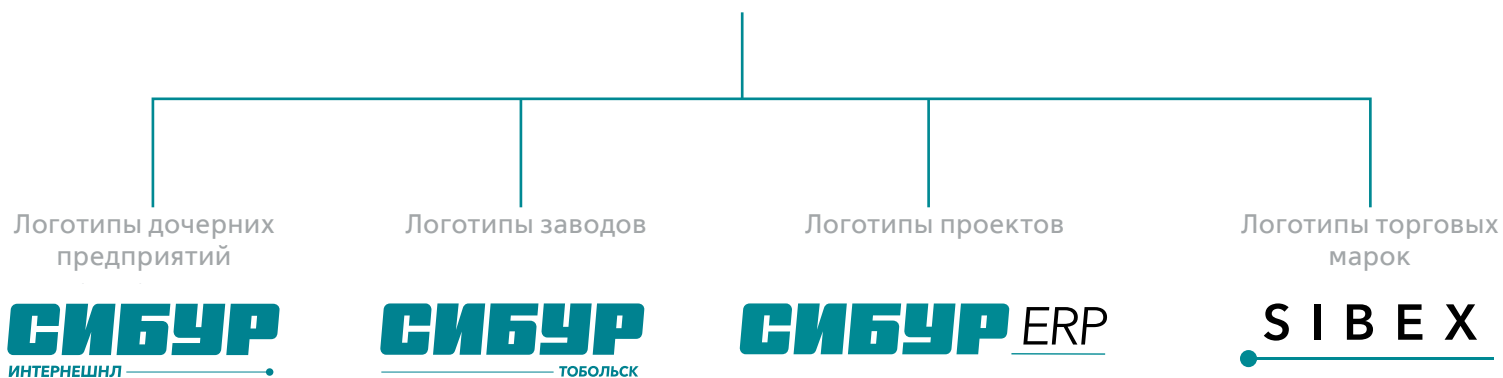


КОНСТАНТЫ ФИРМЕННОГО СТИЛЯ

АРХИТЕКТУРА БРЕНДА СХЕМА И ВИЗУАЛЬНЫЕ ИДЕНТИФИКАТОРЫ

СИБУР



ЛОГОТИП КОМПАНИИ СХЕМА И ВИЗУАЛЬНЫЕ ИДЕНТИФИКАТОРЫ

Русскоязычный логотип и его английская адаптация представляют собой оригинальное начертание названия компании СИБУР (SIBUR), выполненное фирменным цветом.

Буквы логотипа имеют постоянный динамичный наклон в 5°.



5°

СИБУР



SIBUR

Логотип всегда воспроизводится только из оригинального цифрового файла.



2-Constants\Logotype\Sibur-logo\

Все макеты подлежат согласованию с бренд-менеджером

ЛОГОТИП КОМПАНИИ ПОСТРОЕНИЕ ОСНОВНОЙ ВЕРСИИ

Уникальное начертание названия компании сделано в соответствии со всеми правилами графической композиции и является основополагающей константой фирменного стиля.

Пропорции логотипа являются неизменной величиной.



2-Constants\Logotype\Sibur-logo\

ЛОГОТИП КОМПАНИИ ОХРАННОЕ ПОЛЕ

Охранное поле — это пространство вокруг логотипа, в зону которого не должны попадать никакие графические или текстовые элементы, присутствующие в рекламных и печатных материалах.

Охранное поле равно 0,5X, где условная величина X равна высоте буквы логотипа компании.

Для логотипов дочерних предприятий, заводов и проектов применяются другие правила охранного поля (см. подробнее далее)

0,5X		0,5X
X		X
0,5X		0,5X

0,5X		0,5X
X		X
0,5X		0,5X

ЛОГОТИП БРЕНДА ДОЧЕРНЕГО ПРЕДПРИЯТИЯ РУССКАЯ И АНГЛИЙСКАЯ ВЕРСИИ

Логотип бренда дочернего предприятия представляет собой комбинацию из логотипа компании и расположенных под ним названия предприятия и фирменного элемента.

Пробел между названием и фирменным элементом равен $0,5X$, где условная величина X равна высоте названия предприятия.



Логотип всегда воспроизводится только из оригинального цифрового файла.

 **2-Constants\Logotype\Sibur-Logos-
doch**

Все макеты подлежат согласованию с бренд-менеджером

ЛОГОТИП БРЕНДА ДОЧЕРНЕГО ПРЕДПРИЯТИЯ ОХРАННОЕ ПОЛЕ

Охранное поле — это пространство вокруг логотипа, в зону которого не должны попадать никакие графические или текстовые элементы, присутствующие в рекламных и печатных материалах.

Охранное поле равно 0,5X, где условная величина X равна высоте буквы логотипа компании.

Правило охранного поля относится ко всей комбинации — логотипу компании, названию предприятия и фирменному элементу.

0,5X		0,5X
X	СИБУР	X
	НАЗВАНИЕ —————●	
0,5X		0,5X

0,5X		0,5X
X	SIBUR	X
	COMPANY NAME —————●	
0,5X		0,5X

ЛОГОТИП БРЕНДА ЗАВОДА РУССКАЯ И АНГЛИЙСКАЯ ВЕРСИИ

Логотип бренда завода представляет собой комбинацию из логотипа компании и расположенных под ним названия предприятия и фирменного элемента.

Расстояние между названием и фирменным элементом равно $0,5X$, где условная величина X равна высоте названия предприятия.



Логотип всегда воспроизводится только из оригинального цифрового векторного файла.



2-Constants/Logotype/Sibur-Logos-Factory/

Все макеты подлежат согласованию с бренд-менеджером

ЛОГОТИП БРЕНДА ЗАВОДА ОХРАННОЕ ПОЛЕ

Охранное поле — это пространство вокруг логотипа, в зону которого не должны попадать никакие графические или текстовые элементы, присутствующие в рекламных и печатных материалах.

Охранное поле равно 0,5X, где условная величина X равна высоте буквы логотипа компании.

Правило охранного поля относится ко всей комбинации — логотипу компании, названию завода и фирменному элементу.

0,5X		0,5X
X	СИБУР	X
	————— НАЗВАНИЕ	
0,5X		0,5X

0,5X		0,5X
X	SIBUR	X
	————— COMPANY NAME	
0,5X		0,5X

ЛОГОТИП БРЕНДА ПРОЕКТА РУССКАЯ И АНГЛИЙСКАЯ ВЕРСИИ

Логотип бренда проекта представляет собой комбинацию из логотипа компании и названия проекта с подчёркиванием линией фирменного цвета.



Логотип всегда воспроизводится только из оригинального цифрового файла.

 2-Constants\Logotype\Sibur-Logos-Project\

Все макеты подлежат согласованию с бренд-менеджером

ЛОГОТИП БРЕНДА ПРОЕКТА ОХРАННОЕ ПОЛЕ

Охранное поле — это пространство вокруг логотипа, в зону которого не должны попадать никакие графические или текстовые элементы, присутствующие в рекламных и печатных материалах.

В нашем случае охранное поле равно 0,5X, где условная величина X равна высоте буквы логотипа компании.

Правило охранного поля относится ко всей комбинации — логотипу компании и названию проекта

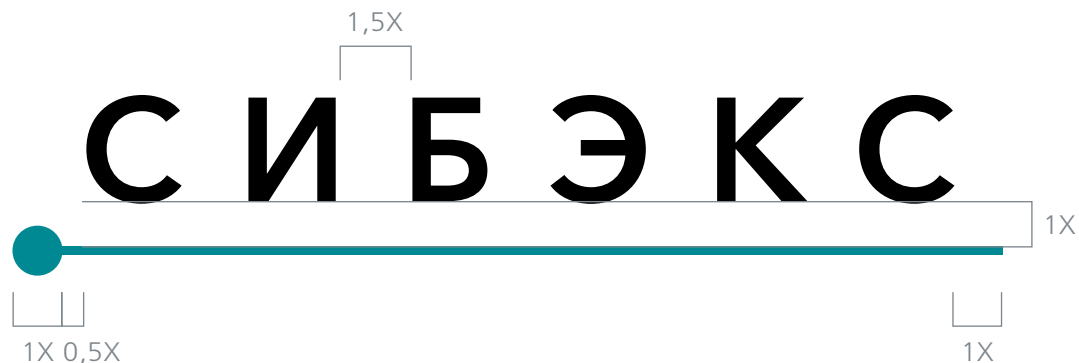
0,5X		0,5X
X	СИБУР ERP	X
0,5X		0,5X

0,5X		0,5X
X	SIBUR ERP	X
0,5X		0,5X

ЛОГОТИП БРЕНДА ТОРГОВОЙ МАРКИ РУССКАЯ И АНГЛИЙСКАЯ ВЕРСИИ

Логотип бренда торговой марки представляет собой комбинацию названия и фирменного элемента. В комбинации не используется логотип компании.

Взаиморасположение элементов строго выверено. Все отступы в логотипе формируются из условной величины X, которая равна диаметру круга декоративного фирменного элемента.



The diagram shows the English version of the logo 'SIBEX' in a bold, black, sans-serif font. A teal horizontal line with a circular dot on the left is positioned below the text.

Логотип всегда воспроизводится только из оригинального цифрового файла.



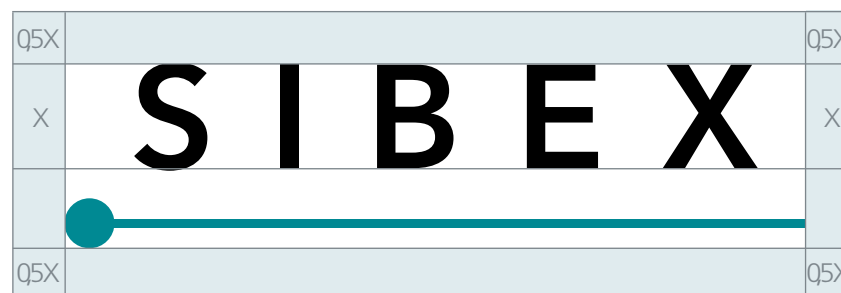
2-Constants\Logotype\Sibur-Logos-TMs\

Все макеты подлежат согласованию с бренд-менеджером

ЛОГОТИП БРЕНДА ТОРГОВОЙ МАРКИ ОХРАННОЕ ПОЛЕ

Охранное поле — это пространство вокруг логотипа, в зону которого не должны попадать никакие графические или текстовые элементы, присутствующие в рекламных и печатных материалах.

В нашем случае охранное поле равно $0,5X$, где условная величина X равна высоте буквы названия торговой марки.



РАЗМЕЩЕНИЕ СПОНСОРСКОЙ ПОДПИСИ

Под логотипом компании при участии в различных мероприятиях необходима подпись статуса спонсорства.

Блок Логотип+ подпись размещается на белом фоне, при отстутствие его, на белой плашке не менее величины охранного поля.

Возможные статусы:

- Генеральный партнер/спонсор
- Официальный партнер/спонсор
- Титульный партнер/спонсор
- Экологический партнер/спонсор
- Официальный экологический партнер/спонсор
- Партнер/спонсор образовательной программы

Подпись выполняется шрифтом Sibur Regular. Размер шрифта выбирается такой, чтобы надпись выравнивалась по ширине логотипа и была читаемой. Для сохранения удобочитаемости длинные надписи разбиваются на несколько строк.



РАЗМЕЩЕНИЕ СПОНСОРСКОЙ ПОДПИСИ

Примеры блока логотип+подпись

СИБУР

Генеральный партнер

СИБУР

Официальный партнер

СИБУР

Экологический партнер

СИБУР

Генеральный спонсор

СИБУР

Официальный спонсор

СИБУР

Экологический спонсор

СИБУР

Официальный
экологический партнер

СИБУР

Партнер образовательной
программы

СИБУР

Официальный
экологический спонсор

СИБУР

Спонсор образовательной
программы

НЕДОПУСТИМОЕ ИСПОЛЬЗОВАНИЕ ЛОГОТИПА

Правило действует для всех логотипов бренда СИБУР.



Запрещается любое механическое искажение



Запрещается использование не фирменных цветов



Запрещается использовать произвольный шрифт



Запрещается использовать логотип под наклоном



Запрещается использование на фонах не фирменных цветов



Запрещается использовать на неконтрастном фоне

ЦВЕТОВЫЕ МОДЕЛИ. ГЛОССАРИЙ

CMYK

Цветовая модель CMYK применяется для полиграфического воспроизведения цвета и состоит из четырех красок: Cyan, Magenta, Yellow, Black. При подготовке файлов для типографской печати следует использовать цветовую модель CMYK.

RGB

Цветовая модель RGB используется для отображения цвета на мониторах и имеет больший, нежели CMYK, цветовой охват. Изображения, созданные в данной модели, выглядят яркими и насыщенными на экране, но не могут быть корректно воспроизведены в типографской печати. Поэтому при подготовке файлов для типографской печати следует использовать цветовую модель CMYK.

PANTONE®

Для более точной передачи фирменных цветов в полиграфии, в дополнение к триадной печати, часто применяется печать смесевыми красками Pantone®. Стандартизованная система подбора цвета Pantone® использует цифровую идентификацию цветов. Для мелованных (coated) и немелованных (uncoated) бумаг используются одинаковые номера Pantone.

RAL

При подборе красок для отделочных работ и материалов для рекламных конструкций используется шкала RAL.

ФИРМЕННАЯ ЦВЕТОВАЯ ПАЛИТРА ОСНОВНЫЕ ЦВЕТА

Pantone® 321 C

CMYK 100-0-34-23

RGB 0-140-149

RAL 5021 Blue Aqua / Водная синь

Oracal® 641 066

Pantone® 430 C

CMYK 5-0-0-45

RGB 147-155-161

RAL 7004 Signalgrau / Сигнальный серый

**ФИРМЕННАЯ
ЦВЕТОВАЯ ПАЛИТРА
ДОПОЛНИТЕЛЬНЫЕ ЦВЕТА**

Pantone® Cool Gray 6 C
CMYK 0 0 0 30
RGB 196 196 196
RAL 7047 Telegrau / Grigio Tele4 / Телегрей4

* использование черного цвета необходимо предварительно согласовывать с бренд-менеджером СИБУР.

Pantone® Black 6 C
CMYK 0-0-0-100
RGB 0-0-0
RAL 9004 Signal black / Сигнальный черный

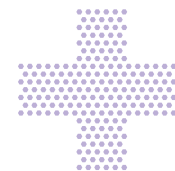
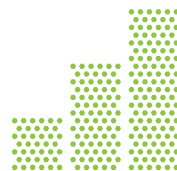
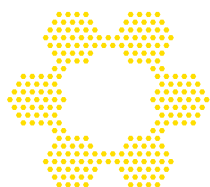
Pantone® 877 C (серебро)
В палитре CMYK и RGB не воспроизводится
RAL 9006 Allumino Brilliante / Бело-алюминиевый

РАСШИРЕННАЯ** ЦВЕТОВАЯ ПАЛИТРА

** Использование расширенной цветовой палитры необходимо согласовывать с бренд-менеджером СИБУР.

CMYK	RGB		RAL
100-0-34-23	0-140-149	Палитра основных цветов	RAL 5021
5-0-0-45	147-155-161		RAL 7004
0-0-0-0	255-255-255		RAL 9003 / 9010
0-0-0-30	196-196-196		RAL 7047
0-0-0-100	0-0-0		RAL 9004
-	-	Расширенная** палитра дополнительных цветов	RAL 9006
0-0-0-60	128-128-128		RAL 7012
0-0-0-13	242-242-242		-
10-0-0-8	229-242-242		RAL 6027
33-8-15-0	178-210-216		RAL 6034
0-25-90-0	255-192-0		RAL 1023
0-52-90-0	245-138-31		RAL 1033
14-100-100-14	192-0-0		RAL 3020
50-0-100-0	153-204-0		RAL 6018

ЦВЕТОВАЯ ПАЛИТРА ЦЕННОСТЕЙ



CMYK
RGB
HEX
Oracal 641

0-10-100-0
255-221-0
ffdd00
025 brimstone
yellow

0-72-30-0
237-104-130
ed6882
045 soft pink

50-0-100-0
149-193-31
95c11f
063m

60-0-0-0
91-197-242
5bc5f2
056 ice blue

25-30-0-0
199-185-219
c7b9db
043 lavender

0-50-65-0
243-151-95
f3975f
035 pastel
orange

Цветовая палитра ценностей используется только в проектах по ценностям.

ВАРИАНТЫ ИСПОЛЬЗОВАНИЯ ЛОГОТИПОВ КОМПАНИИ В ЦВЕТЕ ОСНОВНОЙ ВАРИАНТ

Основное вариант использования —
на белом фоне.

СИБУР

СИБУР
ИНТЕРНЭШЛ

СИБУР
ТОБОЛЬСК

СИБУР ERP

SIBEX

ВАРИАНТЫ ИСПОЛЬЗОВАНИЯ ЛОГОТИПОВ КОМПАНИИ НА ФИРМЕННОМ БИРЮЗОВОМ ФОНЕ

СИБУР

СИБУР
ИНТЕРНЭШНЛ

СИБУР
ТОБОЛЬСК

СИБУР ERP

SIBEX

ВАРИАНТЫ ИСПОЛЬЗОВАНИЯ ЛОГОТИПОВ КОМПАНИИ НА СЕРОМ ФОНЕ

СИБУР

СИБУР
ИНТЕРНЭШНЛ

СИБУР
ТОБОЛЬСК

СИБУР ERP

SIBEX

ВАРИАНТЫ ИСПОЛЬЗОВАНИЯ ЛОГОТИПОВ КОМПАНИИ НА ДОПОЛНИТЕЛЬНЫХ ЦВЕТАХ

Воспроизведение логотипа на черном фоне допускается в исключительных случаях и только с согласования бренд-менеджера компании.

Воспроизведение логотипов в черном цвете применяется в случае, когда печать фирменных цветов невозможна по технологическим причинам.

Все макеты подлежат согласованию с бренд-менеджером



ВАРИАНТЫ ИСПОЛЬЗОВАНИЯ ЛОГОТИПА КОМПАНИИ НА ИЗОБРАЖЕНИЯХ

В отдельных случаях допускается размещение логотипа на изображениях при соблюдении условий:

1. размещение на однотонном фоне (на однородной части изображения без деталей);
2. на светлых, ненасыщенных по цвету фрагментах (пример: светло-голубое небо);
3. обязательно согласование бренд-менеджера компании.

Недопустимо размещение логотипа на смешанном, неоднотонном и темном фоне.



ТИПОГРАФИКА

ШРИФТ ДЛЯ ДОКУМЕНТАЦИИ

SIBUR

Используется для набора акциденции (заголовков, ключевых фраз и слов)

SiburExtraBold

Аа Бб Вв Гг Дд Ее Ёё Жж Зз Ии Йй

SiburBold

Кк Лл Мм Нн Оо Пп Рр Сс Тт Уу Фф

Используется для набора текста

SiburDemiBold

Хх Цц Чч Шш Щщ Ъъ Ыы Ьь Ээ Юю Яя

SiburRegular

0 1 2 3 4 5 6 7 8 9

Фирменный шрифт для документации ПАО «СИБУР Холдинг» Sibur.



2-Constants\Fonts\

ТИПОГРАФИКА

ШРИФТ ЭЛЕКТРОННОЙ ДОКУМЕНТАЦИИ ARIAL

Используется для
набора акциден-
ции (заголовков,
ключевых фраз
и слов)

Используется для
набора текста

ArialRegular

**Аа Бб Вв Гг Дд Ее Ёё Жж Зз Ии Йй
Кк Лл Мм Нн Оо Пп Рр Сс Тт Уу Фф**

**Хх Цц Чч Шш Щщ Ъъ Ыы Ьь Ээ Юю Яя
0 1 2 3 4 5 6 7 8 9**

Системный шрифт из стандартной поставки Windows или Mac OS.



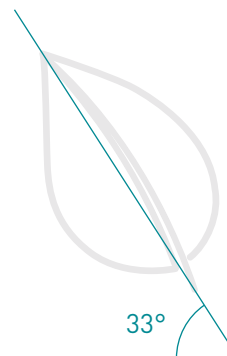
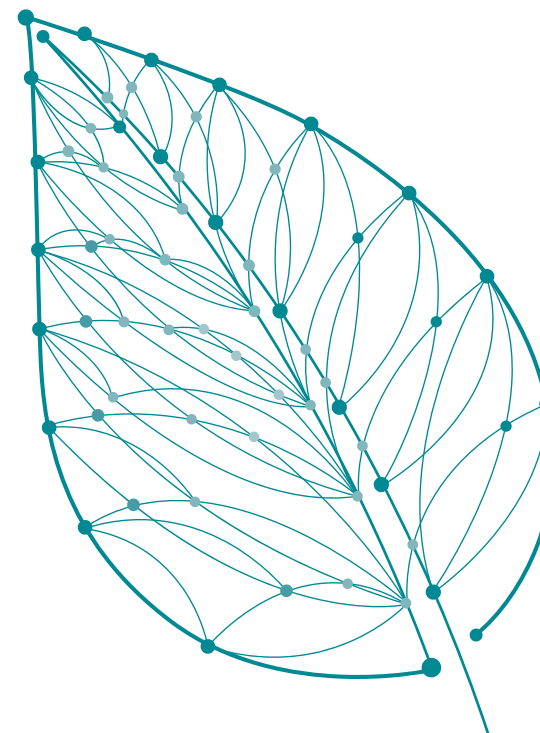
ФИРМЕННЫЙ ЭЛЕМЕНТ НАНОЛИСТ ОПИСАНИЕ

Фирменным графическим стилеобразующим элементом является нанолист. Он используется при оформлении рекламно-информационных материалов, печатной и сувенирной продукции, а также при оформлении некоторых носителей деловой документации.

Он представляет собой оригинальное изображение прозрачного листа, состоящего из тонких линий фирменного цвета, и используется только на фирменном или белом фоне.

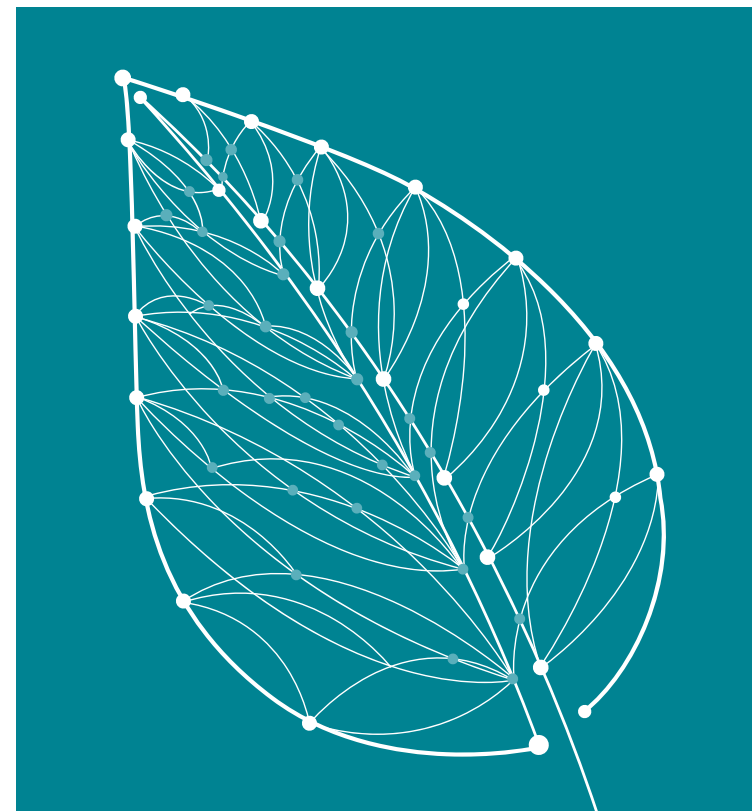
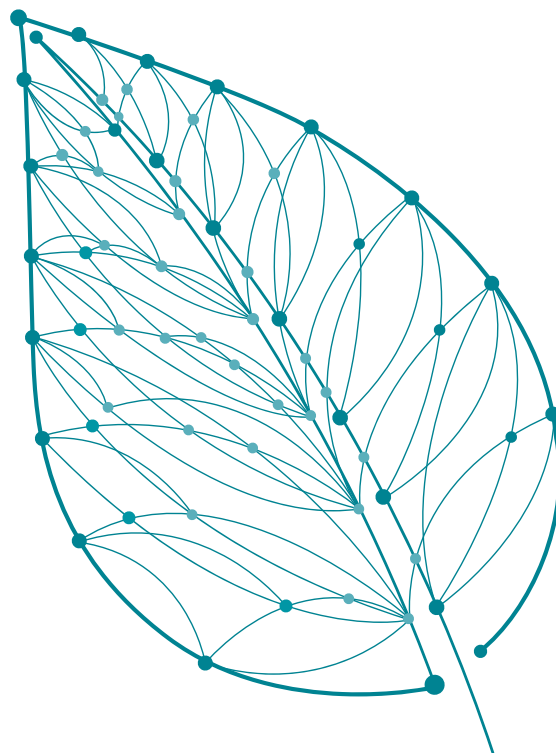
Фирменный элемент на всех носителях должен иметь одинаковый наклон, одинаковое кадрирование, одинаковые пропорции по отношению к логотипу компании и располагаться в строго определенном месте.

Исключением могут являться носители с сильными ограничениями по горизонтали или вертикали (например, интернет-баннер, ролл-ап и т.п.) и носители с нестандартной формой (треугольник, круг и т.п.).



2-Constants\Leaf\

ФИРМЕННЫЙ ЭЛЕМЕНТ НАНОЛИСТ КАДРИРОВАНИЕ



ФИРМЕННЫЙ ЭЛЕМЕНТ НАНОЛИСТ КАДРИРОВАНИЕ

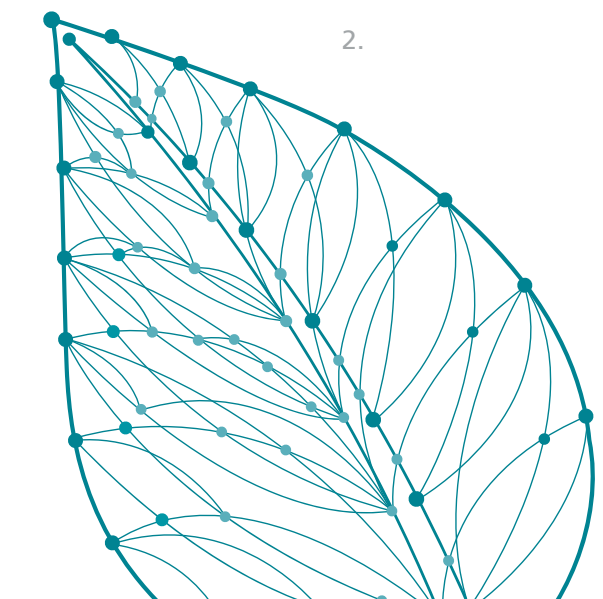
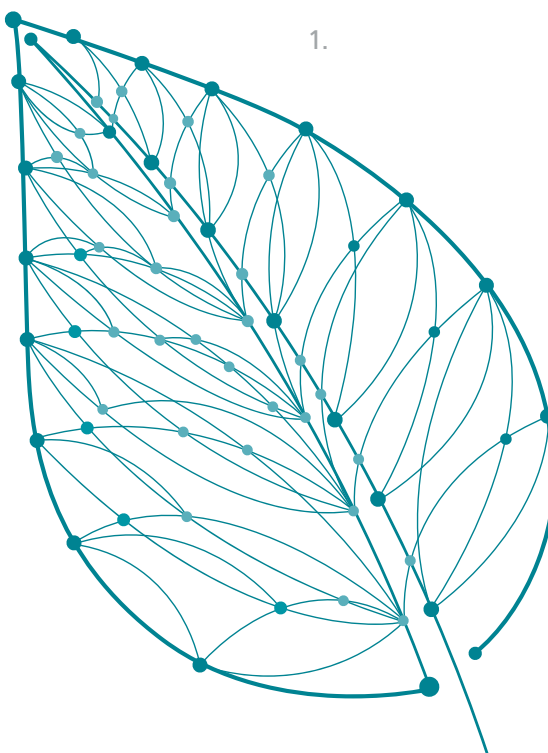
Фирменный элемент нанолист возможно использовать только в двух версиях:

1. Изображение полностью.
2. Усеченное изображение.

Правильно усеченный нанолист имеет семь видимых точек (включая вершину) на левом крае.

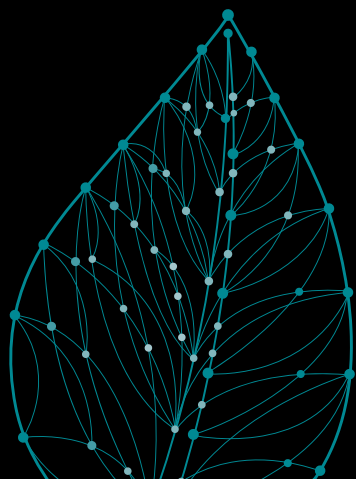
Иное кадрирование возможно в крайних случаях, когда носители имеют сильно вытянутые пропорции или нестандартные формы и использование данных версий невозможно (например, узкий интернет-баннер, вытянутый вертикальный шубер и т. д.).

На одной плоскости носителя может быть размещён только один нанолист.

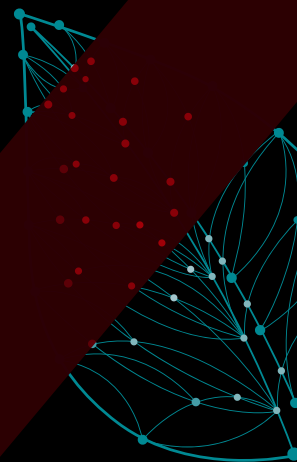


ФИРМЕННЫЙ ЭЛЕМЕНТ НАНОЛИСТ НЕДОПУСТИМОЕ ИСПОЛЬЗОВАНИЕ

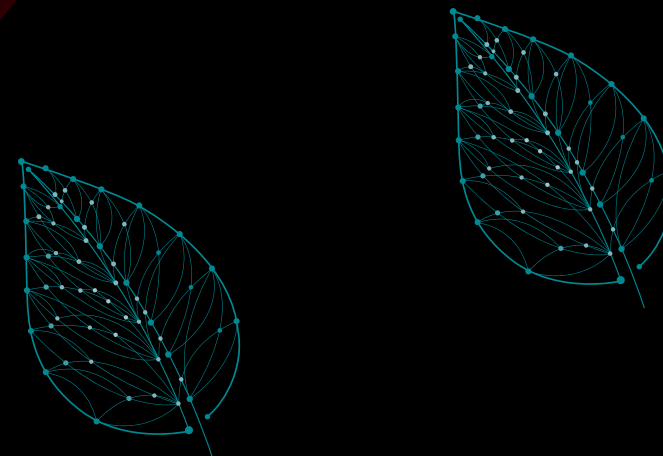
Искажение угла наклона



Изменение кадрирования



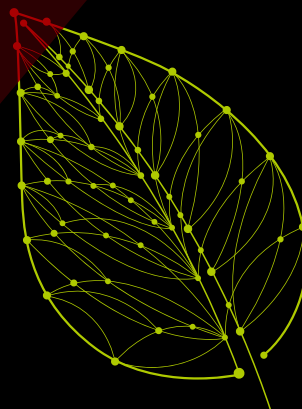
Использование двух нанолистов на одной плоскости носителя



Цвет фона, отличающегося от белого или фирменного бирюзового



Изменение цвета нанолиста



Размещение на фотографиях и иных неоднотонных фонах

